

Boletín de calidad del *agua*

Febrero 2017

Tema de interés



DANE
Para tomar decisiones



1er Congreso Andino de Datos para ODS Concept Note

Fortaleciendo Alianzas y Capacidades Estadísticas para la Agenda 2030

Colombia organizará el 1er Congreso Andino de Datos para ODS, en Bogotá del 22 al 24 de marzo de 2017. La agenda 2030 de Desarrollo Sostenible (ODS), contempla 17 objetivos y 169 metas en vigor desde el 1 de enero de 2016 y responden a un nuevo paradigma compuesto de cuatro elementos principales: 1) Declaración para la transformación de nuestro mundo; 2) Objetivos de Desarrollo Global Sostenible y metas; 3) Medios de ejecución y la asociación mundial; y 4) Seguimiento y revisión. Con estos nuevos Objetivos de aplicación universal, una de las estrategias para cerrar las brechas de información es avanzar en el fortalecimiento de las capacidades de los Sistemas Estadísticos Nacionales (SEN), para el desarrollo de indicadores que permitan además de su seguimiento, ser la base para el diseño y ejecución de políticas públicas para alcanzar estos objetivos.

El evento internacional será liderado por el DANE (que representa los intereses estadísticos de cinco países de la Sub-región Andina: Bolivia, Ecuador, Perú, Guyana y Surinam,) y contará con más de 40 entidades productoras de información (una de las cuales es el Instituto Nacional de Salud –INS, con el Índice de Riesgo de Calidad del Agua-IRCA), pertenecientes al Sistema Estadístico Nacional - SEN del país. El propósito es fortalecer las capacidades de los SEN para el reporte de los indicadores globales ODS y facilitar un espacio de discusión con expertos en estadísticas de las agencias del Sistema de Naciones Unidas (SNU), custodias de los indicadores propuestos para el monitoreo y seguimiento de los ODS.

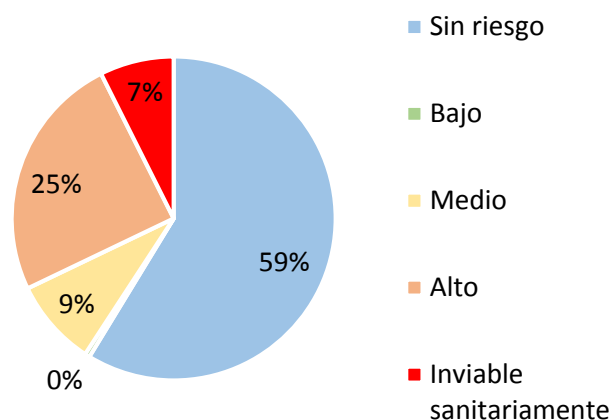
Si desea más información sobre este tema consulte a:

- Enlace: <http://www.ins.gov.co/sivicap/Paginas/sivicap.aspx>
- Sistema de información de la vigilancia: sivicap@ins.gov.co

Resultados de la vigilancia de la calidad del agua

Durante el mes de febrero de 2017 fueron reportadas al Sistema de Vigilancia de la Calidad del Agua (SIVICAP) 1.635 muestras de agua, lo cual arrojó un IRCA nacional de 24,2, correspondiente a una calidad del agua para el país con nivel de riesgo medio en este mes. Del total de muestras reportadas, el mayor porcentaje presentó agua sin riesgo con el 58,74% (960) y el 7,4% (121) tuvo una calidad del agua inviable sanitariamente (Figura 1).

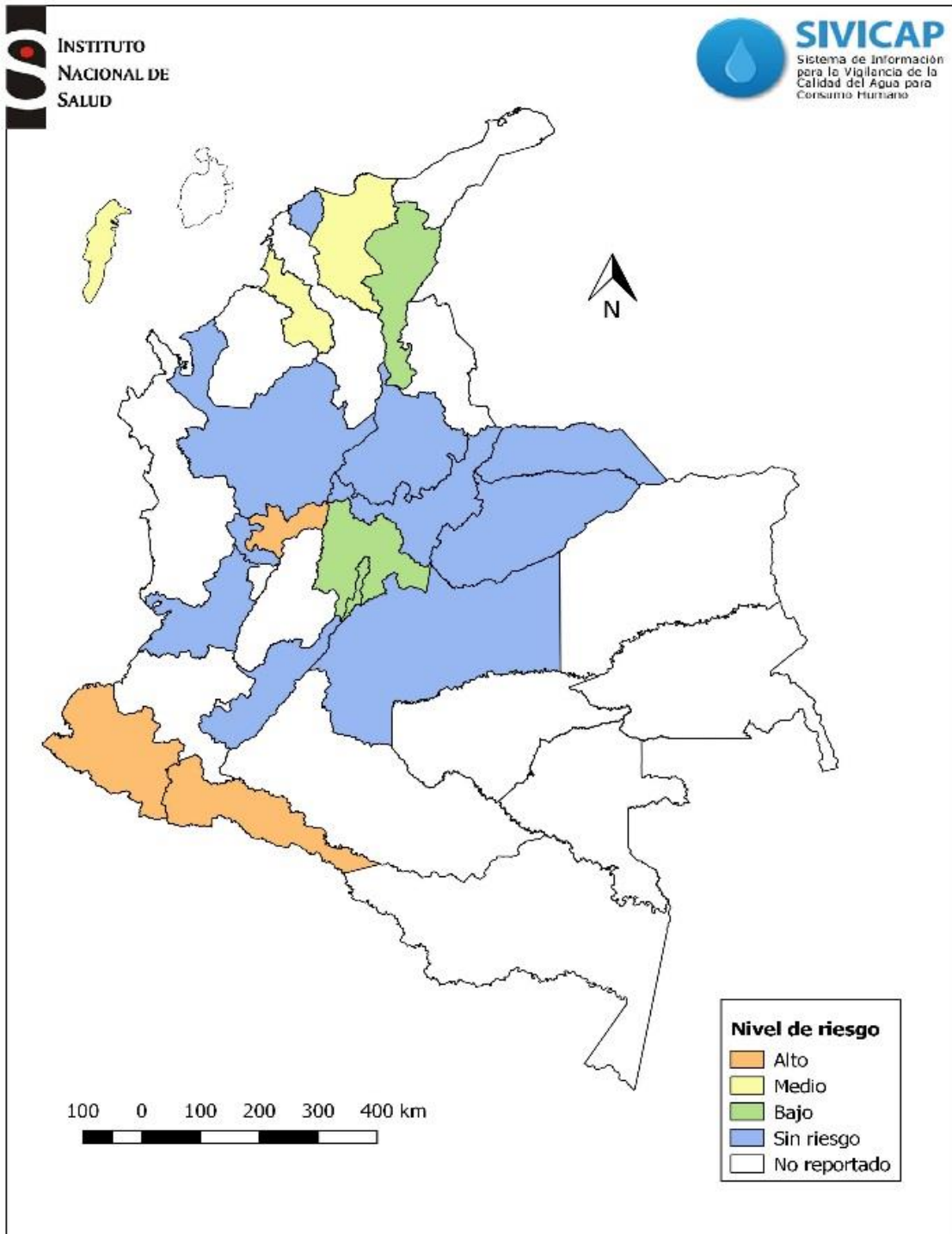
Figura 1. Nivel de riesgo de las muestras reportadas al SIVICAP, Colombia, febrero 2017



Fuente: SIVICAP - INS

Se recibieron muestras de 18 departamentos y el distrito capital, lo cual corresponde a una cobertura departamental del 57,6%. El 52,6% (10) de los departamentos reportados presentó agua sin riesgo y el 15,8% (3) presentó nivel de riesgo bajo, nivel medio y alto cada uno (Figura 2.).

Figura 2. Nivel de riesgo de la calidad del agua por departamento, Colombia, febrero 2017



Fuente: SIVICAP - INS

La ubicación de los puntos de muestreo fueron reportados para el 45,0% (735) de las muestras, de los cuales, el 81,8% (601) pertenecían a la zona urbana con un IRCA de 4,0 indicando una calidad del agua sin riesgo y el 18,2% (134) de las muestras fueron tomadas en la zona rural arrojando un IRCA de 16,4 para un nivel de riesgo medio, pero todas las muestras fueron tenidas en cuenta para el análisis. Se recibieron las muestras de 338 municipios lo cual representa una cobertura municipal del 30,6% (Tabla 1.).

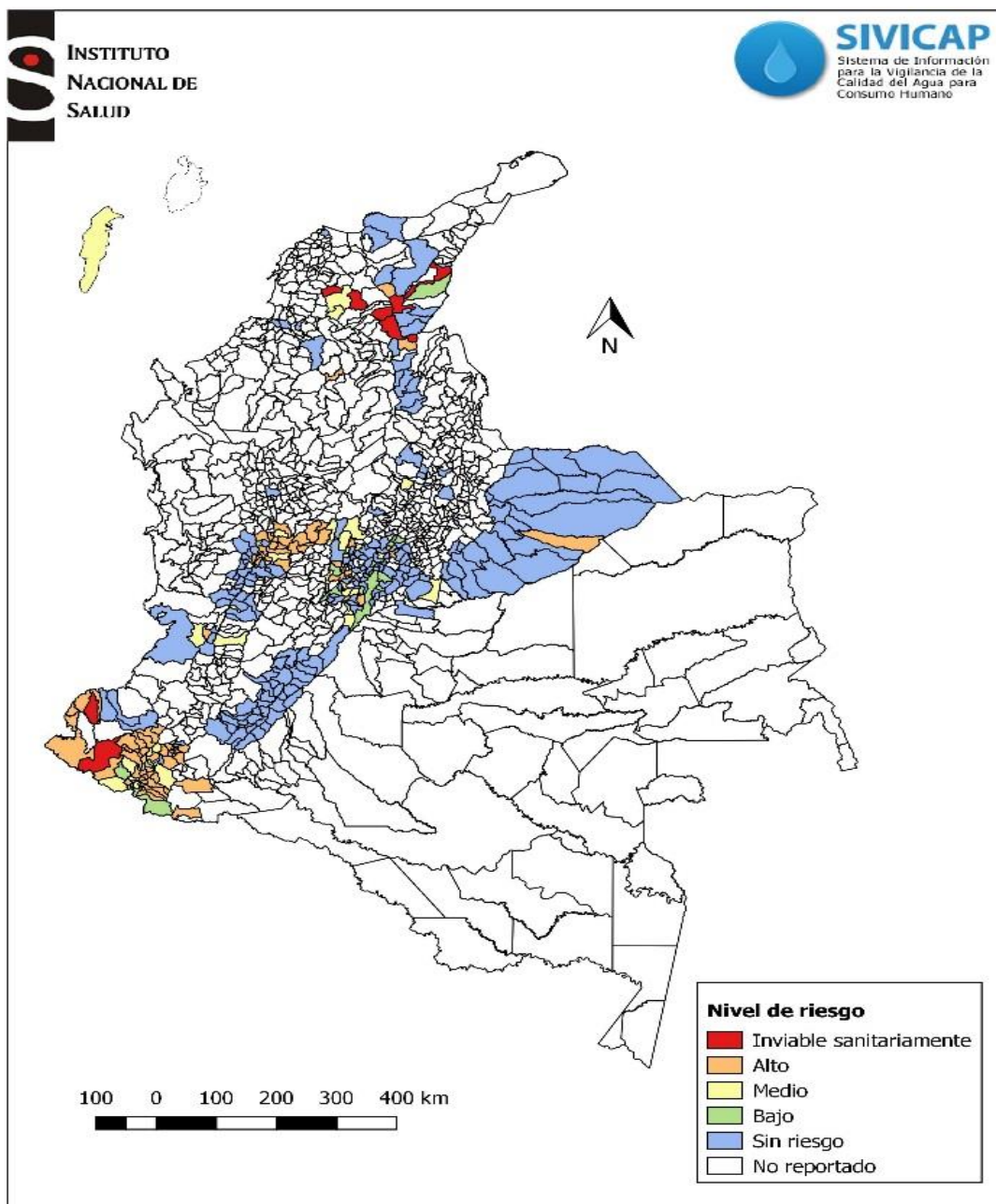
Tabla 1. Cobertura de la vigilancia de la calidad del agua, Colombia, febrero 2017

Departamento	Número de municipios	Municipios reportados		Número de muestras	Ubicación de las muestras		
		n	%		Área urbana	Área rural	No reportado
Amazonas	2	0	0,0	0	0	0	0
Antioquia	125	1	0,8	6	6	0	0
Arauca	7	7	100,0	59	59	0	0
Atlántico	23	1	4,3	15	15	0	0
Bogotá D.C.	1	1	100,0	152	116	30	6
Bolívar	47	0	0,0	0	0	0	0
Boyacá	123	1	0,8	2	2	0	0
Caldas	27	27	100,0	293	0	2	291
Caquetá	16	0	0,0	0	0	0	0
Casanare	19	19	100,0	77	34	8	35
Cauca	42	0	0,0	0	0	0	0
César	25	20	80,0	83	70	1	12
Chocó	30	0	0,0	0	0	0	0
Córdoba	30	0	0,0	0	0	0	0
Cundinamarca	116	101	87,1	200	77	36	87
Guainía	1	0	0,0	0	0	0	0
Guaviare	4	0	0,0	0	0	0	0
Huila	37	37	100,0	47	38	2	7
La Guajira	15	0	0,0	0	0	0	0
Magdalena	30	6	20,0	26	15	2	9
Meta	29	1	3,4	9	0	0	9
Nariño	64	61	95,3	407	0	6	401
Norte de Santander	40	0	0,0	0	0	0	0
Putumayo	13	2	15,4	2	0	0	2
Quindío	12	0	0,0	0	0	0	0
Risaralda	14	13	92,9	74	68	4	2
San Andrés y providencia	2	1	50,0	10	4	4	2
Santander	87	10	11,5	13	10	2	1
Sucre	26	5	19,2	9	3	1	5
Tolima	47	0	0,0	0	0	0	0
Valle del Cauca	42	24	57,1	151	84	36	31
Vaupés	3	0	0,0	0	0	0	0
Vichada	4	0	0,0	0	0	0	0
Total	1103	338	30,6	1635	601	134	900

Fuente: SIVICAP - INS

Del total de municipios, el 55,6% (188) presentó calidad del agua sin riesgo, el 6,8% (23) riesgo bajo, el 11,5 (39) riesgo medio, el 23,7% (80) riesgo alto y el 2,4% (8) agua inviable sanitariamente (Figura 3.).

Figura 3. Calidad del agua por municipios, Colombia, febrero 2017



Fuente: SIVICAP - INS

Tabla 2. Nivel de riesgo de la calidad del agua por municipios, Colombia, febrero 2017

Departamento	Municipio	Número de muestras	Sin riesgo	Bajo	Medio	Alto	Inviabile sanitariamente	IRCA	Nivel de riesgo
Antioquia	Medellín	6	6	0	0	0	0	0,0	Sin riesgo
Arauca	Arauca	15	12	0	3	0	0	3,9	Sin riesgo
Arauca	Arauquita	8	8	0	0	0	0	0,0	Sin riesgo
Arauca	Cravo Norte	8	8	0	0	0	0	0,0	Sin riesgo
Arauca	Fortul	8	8	0	0	0	0	0,0	Sin riesgo
Arauca	Puerto Rondón	4	4	0	0	0	0	0,0	Sin riesgo
Arauca	Saravena	8	8	0	0	0	0	0,0	Sin riesgo
Arauca	Tame	8	8	0	0	0	0	0,0	Sin riesgo
Archipiélago de San Andrés, Providencia y Santa Catalina	San Andrés	10	7	0	1	1	1	20,0	Medio
Atlántico	Barranquilla	15	15	0	0	0	0	0,0	Sin riesgo
Bogotá, D.C.	Bogotá, D.C.	152	120	1	17	11	3	8,1	Bajo
Boyacá	Monguí	2	2	0	0	0	0	0,0	Sin riesgo
Caldas	Aguadas	15	2	0	0	10	3	61,1	Alto
Caldas	Anserma	17	5	0	0	8	4	56,7	Alto
Caldas	Aranzazu	11	1	0	0	6	4	68,5	Alto
Caldas	Belalcázar	13	1	0	0	8	4	74,1	Alto
Caldas	Chinchiná	12	7	0	0	4	1	29,6	Medio
Caldas	Filadelfia	11	2	0	0	7	2	60,1	Alto
Caldas	La Dorada	8	6	0	0	1	1	17,1	Medio
Caldas	La Merced	5	1	0	0	4	0	56,8	Alto
Caldas	Manizales	22	12	0	0	8	2	34,3	Medio
Caldas	Manzanares	17	2	0	0	14	1	64,2	Alto
Caldas	Marmato	7	1	0	0	5	1	65,8	Alto
Caldas	Marquetalia	14	2	0	0	8	4	67,1	Alto
Caldas	Marulanda	5	1	0	1	2	1	51,5	Alto
Caldas	Neira	12	3	0	0	7	2	58,9	Alto
Caldas	Norcasia	7	1	0	1	5	0	50,0	Alto
Caldas	Pácora	6	3	1	0	2	0	24,0	Medio
Caldas	Palestina	6	3	0	0	2	1	40,0	Alto
Caldas	Pensilvania	11	2	0	1	8	0	54,1	Alto
Caldas	Riosucio	12	5	0	0	4	3	48,8	Alto
Caldas	Risaralda	9	1	0	0	8	0	63,1	Alto
Caldas	Salamina	9	2	0	0	4	3	64,2	Alto
Caldas	Samaná	11	1	0	0	10	0	60,9	Alto
Caldas	San José	8	1	0	0	5	2	68,9	Alto
Caldas	Supía	16	5	0	0	7	4	55,7	Alto
Caldas	Victoria	6	1	0	0	5	0	59,1	Alto
Caldas	Villamaría	18	5	0	0	10	3	52,7	Alto
Caldas	Viterbo	5	2	0	0	2	1	48,0	Alto
Casanare	Aguazul	5	5	0	0	0	0	0,0	Sin riesgo
Casanare	Chameza	1	1	0	0	0	0	1,9	Sin riesgo
Casanare	Hato Corozal	1	1	0	0	0	0	1,9	Sin riesgo
Casanare	La Salina	1	1	0	0	0	0	0,0	Sin riesgo
Casanare	Maní	1	1	0	0	0	0	0,0	Sin riesgo
Casanare	Monterrey	2	2	0	0	0	0	1,0	Sin riesgo
Casanare	Nunchía	1	1	0	0	0	0	0,0	Sin riesgo
Casanare	Orocué	1	1	0	0	0	0	0,0	Sin riesgo
Casanare	Paz De	5	5	0	0	0	0	0,8	Sin riesgo

Departamento	Municipio	Número de muestras	Sin riesgo	Bajo	Medio	Alto	Inviable sanitariamente	IRCA	Nivel de riesgo
	Ariporo								
Casanare	Pore	1	1	0	0	0	0	0,0	Sin riesgo
Casanare	Recetor	1	1	0	0	0	0	0,0	Sin riesgo
Casanare	Sabanalarga	1	1	0	0	0	0	0,0	Sin riesgo
Casanare	Sácama	1	1	0	0	0	0	0,0	Sin riesgo
	San Luis De								
Casanare	Palenque	1	1	0	0	0	0	0,0	Sin riesgo
Casanare	Támara	1	1	0	0	0	0	0,0	Sin riesgo
Casanare	Tauramena	2	2	0	0	0	0	0,0	Sin riesgo
Casanare	Trinidad	1	0	0	0	1	0	71,0	Alto
Casanare	Villanueva	5	5	0	0	0	0	0,4	Sin riesgo
Casanare	Yopal	45	44	1	0	0	0	1,2	Sin riesgo
Cesar	Aguachica	3	3	0	0	0	0	0,0	Sin riesgo
	Agustín								
Cesar	Codazzi	6	4	0	0	2	0	12,5	Bajo
								100,	Inviable
Cesar	Astrea	1	0	0	0	0	1	0	sanitariamente
Cesar	Bosconia	3	0	0	0	1	2	79,2	Alto
								100,	Inviable
Cesar	Chimichagua	2	0	0	0	0	2	0	sanitariamente
Cesar	Chiriguaná	1	1	0	0	0	0	0,0	Sin riesgo
Cesar	Curumaní	3	3	0	0	0	0	0,0	Sin riesgo
Cesar	El Copey	4	4	0	0	0	0	0,0	Sin riesgo
								100,	Inviable
Cesar	El Paso	1	0	0	0	0	1	0	sanitariamente
Cesar	Gamarra	1	1	0	0	0	0	0,0	Sin riesgo
Cesar	La Gloria	3	3	0	0	0	0	0,0	Sin riesgo
	La Jagua De								
Cesar	Ibirico	4	4	0	0	0	0	0,0	Sin riesgo
								100,	Inviable
Cesar	La Paz	2	0	0	0	0	2	0	sanitariamente
Cesar	Manaure	4	4	0	0	0	0	0,0	Sin riesgo
Cesar	Pailitas	3	0	0	0	2	1	58,3	Alto
Cesar	Río De Oro	2	2	0	0	0	0	0,0	Sin riesgo
Cesar	San Alberto	3	3	0	0	0	0	0,0	Sin riesgo
Cesar	San Martín	1	1	0	0	0	0	0,0	Sin riesgo
	Tamalamequ								
Cesar	e	6	6	0	0	0	0	0,0	Sin riesgo
Cesar	Valledupar	30	29	0	0	1	0	1,3	Sin riesgo
Cundinamarca	Agua De Dios	1	1	0	0	0	0	0,0	Sin riesgo
Cundinamarca	Albán	2	1	0	1	0	0	8,8	Bajo
Cundinamarca	Anapoima	2	0	0	1	1	0	27,1	Medio
Cundinamarca	Anolaima	4	0	0	2	1	1	44,8	Alto
Cundinamarca	Apulo	1	1	0	0	0	0	3,7	Sin riesgo
Cundinamarca	Arbeláez	1	1	0	0	0	0	3,7	Sin riesgo
Cundinamarca	Beltrán	2	0	0	1	1	0	28,2	Medio
Cundinamarca	Bituima	1	1	0	0	0	0	0,0	Sin riesgo
Cundinamarca	Bojacá	1	1	0	0	0	0	0,0	Sin riesgo
Cundinamarca	Cabrera	1	0	0	1	0	0	21,2	Medio
Cundinamarca	Cachipay	2	0	0	2	0	0	17,6	Medio
Cundinamarca	Cajicá	4	4	0	0	0	0	0,0	Sin riesgo
Cundinamarca	Caparrapí	1	0	0	1	0	0	22,0	Medio
Cundinamarca	Caqueza	1	1	0	0	0	0	0,0	Sin riesgo

Departamento	Municipio	Número de muestras	Sin riesgo	Bajo	Medio	Alto	Inviabile sanitariamente	IRCA	Nivel de riesgo
	Carmen De								
Cundinamarca	Carupa	1	1	0	0	0	0	0,0	Sin riesgo
Cundinamarca	Chaguaní	1	0	0	0	1	0	38,8	Alto
Cundinamarca	Chía	3	3	0	0	0	0	0,0	Sin riesgo
Cundinamarca	Chipaque	1	1	0	0	0	0	0,0	Sin riesgo
Cundinamarca	Choachí	1	1	0	0	0	0	1,8	Sin riesgo
Cundinamarca	Chocontá	1	1	0	0	0	0	0,0	Sin riesgo
Cundinamarca	Cogua	3	2	0	0	1	0	21,6	Medio
Cundinamarca	Cota	4	2	0	2	0	0	11,9	Bajo
Cundinamarca	Cucunubá	3	3	0	0	0	0	1,2	Sin riesgo
Cundinamarca	El Peñón	1	0	0	1	0	0	18,3	Medio
Cundinamarca	El Rosal	1	1	0	0	0	0	3,7	Sin riesgo
Cundinamarca	Facatativá	5	5	0	0	0	0	0,0	Sin riesgo
Cundinamarca	Fomeque	2	2	0	0	0	0	0,0	Sin riesgo
Cundinamarca	Funza	6	6	0	0	0	0	0,0	Sin riesgo
Cundinamarca	Fúquene	1	1	0	0	0	0	0,0	Sin riesgo
Cundinamarca	Fusagasugá	10	9	1	0	0	0	1,3	Sin riesgo
Cundinamarca	Gachala	1	1	0	0	0	0	0,0	Sin riesgo
Cundinamarca	Gachancipá	1	0	0	1	0	0	18,3	Medio
Cundinamarca	Gachetá	1	1	0	0	0	0	0,0	Sin riesgo
Cundinamarca	Gama	1	1	0	0	0	0	0,0	Sin riesgo
Cundinamarca	Girardot	3	2	0	1	0	0	5,6	Bajo
Cundinamarca	Granada	1	1	0	0	0	0	3,7	Sin riesgo
Cundinamarca	Guachetá	2	1	0	1	0	0	9,1	Bajo
Cundinamarca	Guaduas	1	1	0	0	0	0	0,0	Sin riesgo
Cundinamarca	Guasca	4	4	0	0	0	0	0,0	Sin riesgo
	Guayabal De								
Cundinamarca	Siquima	1	0	0	1	0	0	24,7	Medio
Cundinamarca	Junín	1	1	0	0	0	0	0,0	Sin riesgo
Cundinamarca	La Calera	3	2	0	1	0	0	6,5	Bajo
Cundinamarca	La Mesa	4	3	0	1	0	0	4,9	Sin riesgo
Cundinamarca	La Palma	1	0	0	0	1	0	36,6	Alto
Cundinamarca	La Peña	1	1	0	0	0	0	0,0	Sin riesgo
Cundinamarca	Lenguazaque	1	1	0	0	0	0	3,7	Sin riesgo
Cundinamarca	Macheta	1	1	0	0	0	0	0,0	Sin riesgo
Cundinamarca	Manta	1	1	0	0	0	0	0,0	Sin riesgo
Cundinamarca	Medina	1	1	0	0	0	0	0,0	Sin riesgo
Cundinamarca	Mosquera	4	4	0	0	0	0	0,0	Sin riesgo
Cundinamarca	Nariño	1	0	0	1	0	0	18,3	Medio
Cundinamarca	Nemocón	1	1	0	0	0	0	0,0	Sin riesgo
Cundinamarca	Nilo	2	2	0	0	0	0	0,0	Sin riesgo
Cundinamarca	Nimaima	2	1	0	1	0	0	9,1	Bajo
Cundinamarca	Nocaima	1	1	0	0	0	0	0,0	Sin riesgo
Cundinamarca	Pacho	2	2	0	0	0	0	0,0	Sin riesgo
Cundinamarca	Pandi	1	0	0	1	0	0	17,6	Medio
Cundinamarca	Paratebueno	1	0	0	1	0	0	18,3	Medio
Cundinamarca	Pasca	2	0	0	0	2	0	50,9	Alto
Cundinamarca	Puerto Salgar	2	2	0	0	0	0	0,6	Sin riesgo
Cundinamarca	Pulí	1	0	0	0	1	0	36,6	Alto
	Quebradaneg								
Cundinamarca	ra	2	1	0	1	0	0	8,8	Bajo
Cundinamarca	Quipile	1	0	0	0	1	0	35,3	Alto
Cundinamarca	Ricaurte	1	1	0	0	0	0	0,0	Sin riesgo

Departamento	Municipio	Número de muestras	Sin riesgo	Bajo	Medio	Alto	Inviabile sanitariamente	IRCA	Nivel de riesgo
	San Antonio Del								
Cundinamarca	Tequendama	2	2	0	0	0	0	0,0	Sin riesgo
Cundinamarca	San Bernardo	1	1	0	0	0	0	0,0	Sin riesgo
Cundinamarca	San Cayetano	1	1	0	0	0	0	0,0	Sin riesgo
	San Juan De								
Cundinamarca	Río Seco	2	1	0	1	0	0	9,1	Bajo
Cundinamarca	Sasaima	2	2	0	0	0	0	0,0	Sin riesgo
Cundinamarca	Sibaté	8	6	0	1	1	0	8,0	Bajo
Cundinamarca	Silvania	1	0	0	1	0	0	22,0	Medio
Cundinamarca	Simijaca	1	1	0	0	0	0	3,7	Sin riesgo
Cundinamarca	Soacha	8	8	0	0	0	0	0,7	Sin riesgo
Cundinamarca	Sopó	2	2	0	0	0	0	0,0	Sin riesgo
Cundinamarca	Subachoque	1	1	0	0	0	0	0,0	Sin riesgo
Cundinamarca	Suesca	3	0	0	1	2	0	37,2	Alto
Cundinamarca	Supatá	1	1	0	0	0	0	0,0	Sin riesgo
Cundinamarca	Susa	1	0	0	1	0	0	17,6	Medio
Cundinamarca	Sutatausa	1	0	0	0	1	0	64,7	Alto
Cundinamarca	Tabio	3	2	0	1	0	0	6,1	Bajo
Cundinamarca	Tausa	1	1	0	0	0	0	0,0	Sin riesgo
Cundinamarca	Tena	1	0	0	0	1	0	64,7	Alto
Cundinamarca	Tenjo	4	4	0	0	0	0	0,0	Sin riesgo
Cundinamarca	Tibacuy	1	0	0	0	1	0	48,8	Alto
Cundinamarca	Tibirita	1	1	0	0	0	0	3,5	Sin riesgo
Cundinamarca	Tocaima	2	1	0	1	0	0	9,1	Bajo
Cundinamarca	Tocancipá	5	5	0	0	0	0	0,0	Sin riesgo
Cundinamarca	Ubalá	1	1	0	0	0	0	0,0	Sin riesgo
Cundinamarca	Ubaque	2	1	0	1	0	0	8,8	Bajo
Cundinamarca	Une	1	1	0	0	0	0	0,0	Sin riesgo
Cundinamarca	Útica	1	0	0	1	0	0	18,3	Medio
Cundinamarca	Venecia	1	0	0	1	0	0	17,6	Medio
Cundinamarca	Vergara	1	1	0	0	0	0	0,0	Sin riesgo
Cundinamarca	Vianí	1	0	0	1	0	0	17,6	Medio
	Villa De San Diego De								
Cundinamarca	Ubate	4	3	0	1	0	0	5,5	Bajo
Cundinamarca	Villapinzón	1	1	0	0	0	0	0,0	Sin riesgo
Cundinamarca	Villeta	2	2	0	0	0	0	0,0	Sin riesgo
Cundinamarca	Viotá	1	0	0	1	0	0	18,3	Medio
Cundinamarca	Yacopí	1	0	0	1	0	0	18,3	Medio
Cundinamarca	Zipacón	2	1	0	0	1	0	34,1	Medio
Cundinamarca	Zipacuirá	6	6	0	0	0	0	0,0	Sin riesgo
Huila	Acevedo	1	1	0	0	0	0	0,0	Sin riesgo
Huila	Agrado	1	1	0	0	0	0	0,0	Sin riesgo
Huila	Aipe	1	1	0	0	0	0	0,0	Sin riesgo
Huila	Algeciras	1	1	0	0	0	0	0,0	Sin riesgo
Huila	Altamira	1	1	0	0	0	0	0,0	Sin riesgo
Huila	Baraya	1	1	0	0	0	0	0,0	Sin riesgo
Huila	Campoalegre	1	1	0	0	0	0	0,0	Sin riesgo
Huila	Colombia	1	1	0	0	0	0	1,9	Sin riesgo
Huila	Elías	1	1	0	0	0	0	0,0	Sin riesgo
Huila	Garzón	3	3	0	0	0	0	0,0	Sin riesgo
Huila	Gigante	1	1	0	0	0	0	0,0	Sin riesgo

Departamento	Municipio	Número de muestras	Sin riesgo	Bajo	Medio	Alto	Inviabile sanitariamente	IRCA	Nivel de riesgo
Huila	Guadalupe	1	1	0	0	0	0	1,9	Sin riesgo
Huila	Hobo	1	1	0	0	0	0	0,0	Sin riesgo
Huila	Iquira	1	1	0	0	0	0	0,0	Sin riesgo
Huila	Isnos	1	1	0	0	0	0	0,0	Sin riesgo
Huila	La Argentina	1	1	0	0	0	0	0,0	Sin riesgo
Huila	La Plata	4	4	0	0	0	0	0,0	Sin riesgo
Huila	Nátaga	1	1	0	0	0	0	0,0	Sin riesgo
Huila	Neiva	3	3	0	0	0	0	0,0	Sin riesgo
Huila	Oporapa	1	1	0	0	0	0	1,9	Sin riesgo
Huila	Paicol	1	1	0	0	0	0	0,0	Sin riesgo
Huila	Palermo	2	2	0	0	0	0	0,0	Sin riesgo
Huila	Palestina	1	1	0	0	0	0	0,0	Sin riesgo
Huila	Pital	1	1	0	0	0	0	0,0	Sin riesgo
Huila	Pitalito	3	3	0	0	0	0	0,0	Sin riesgo
Huila	Rivera	1	1	0	0	0	0	1,9	Sin riesgo
Huila	Saladoblanco	1	1	0	0	0	0	0,0	Sin riesgo
Huila	San Agustín	1	1	0	0	0	0	0,0	Sin riesgo
Huila	Santa María	1	1	0	0	0	0	0,0	Sin riesgo
Huila	Suaza	1	1	0	0	0	0	0,0	Sin riesgo
Huila	Tarqui	1	1	0	0	0	0	0,0	Sin riesgo
Huila	Tello	1	1	0	0	0	0	0,0	Sin riesgo
Huila	Teruel	1	1	0	0	0	0	0,0	Sin riesgo
Huila	Tesalia	1	1	0	0	0	0	0,0	Sin riesgo
Huila	Timaná	1	1	0	0	0	0	0,0	Sin riesgo
Huila	Villavieja	1	1	0	0	0	0	0,0	Sin riesgo
Huila	Yaguará	1	1	0	0	0	0	1,9	Sin riesgo
Magdalena	Ciénaga	5	5	0	0	0	0	0,0	Sin riesgo
	Nueva							100,	Inviabile sanitariamente
Magdalena	Granada	1	0	0	0	0	1	0	Inviabile sanitariamente
Magdalena	Plato	4	2	0	0	2	0	18,8	Medio
	Santa Bárbara								
Magdalena	De Pinto	6	4	0	0	1	1	22,9	Medio
Magdalena	Santa Marta	6	5	0	1	0	0	4,4	Sin riesgo
								100,	Inviabile sanitariamente
Magdalena	Tenerife	4	0	0	0	0	4	0	Inviabile sanitariamente
Meta	Villavicencio	9	9	0	0	0	0	0,0	Sin riesgo
Nariño	Albán	5	0	0	1	3	1	59,9	Alto
Nariño	Aldana	3	2	0	1	0	0	9,4	Bajo
Nariño	Ancuyá	7	3	0	4	0	0	13,5	Bajo
Nariño	Arboleda	7	0	0	0	7	0	62,7	Alto
									Inviabile sanitariamente
Nariño	Barbacoa	3	0	0	0	0	3	85,3	Inviabile sanitariamente
Nariño	Belén	4	0	1	1	1	1	45,3	Alto
Nariño	Buesaco	11	1	0	7	1	2	38,9	Alto
Nariño	Chachagüí	2	2	0	0	0	0	0,0	Sin riesgo
Nariño	Colón	13	2	0	1	10	0	50,4	Alto
Nariño	Consaca	6	1	0	2	2	1	44,9	Alto
Nariño	Contadero	5	0	0	2	2	1	52,0	Alto
Nariño	Córdoba	3	0	0	1	2	0	48,5	Alto
Nariño	Cuaspud	2	1	0	1	0	0	9,7	Bajo
Nariño	Cumbal	6	2	0	2	1	1	29,7	Medio
Nariño	Cumbitara	8	2	0	0	6	0	45,7	Alto
Nariño	El Charco	1	1	0	0	0	0	1,8	Sin riesgo

Departamento	Municipio	Número de muestras	Sin riesgo	Bajo	Medio	Alto	Inviabile sanitariamente	IRCA	Nivel de riesgo
Nariño	El Peñol	5	0	0	2	3	0	33,4	Medio
Nariño	El Rosario	7	1	0	1	5	0	43,6	Alto
Nariño	El Tablón De								
Nariño	Gómez	8	1	0	2	3	2	49,8	Alto
Nariño	El Tambo	7	0	0	1	4	2	63,0	Alto
Nariño	Francisco								
Nariño	Pizarro	1	0	0	0	1	0	57,1	Alto
Nariño	Funes	3	0	0	1	2	0	46,9	Alto
Nariño	Guachucal	14	2	0	2	8	2	49,5	Alto
Nariño	Guaitarilla	7	1	0	0	5	1	51,6	Alto
Nariño	Gualmatán	2	1	0	1	0	0	12,2	Bajo
Nariño	Iles	7	0	0	0	6	1	68,7	Alto
Nariño	Imués	8	4	0	0	0	4	44,9	Alto
Nariño	Ipiales	5	3	0	1	1	0	10,5	Bajo
Nariño	La Cruz	6	1	0	0	4	1	58,0	Alto
Nariño	La Florida	7	2	0	1	4	0	33,3	Medio
Nariño	La Llanada	3	1	0	0	2	0	40,4	Alto
Nariño	La Tola	1	0	0	0	1	0	57,1	Alto
Nariño	La Unión	10	2	0	0	6	2	55,4	Alto
Nariño	Leiva	5	0	0	0	5	0	55,1	Alto
Nariño	Linares	7	1	0	0	6	0	52,1	Alto
Nariño	Los Andes	6	1	0	0	1	4	73,0	Alto
Nariño	Mallama	7	5	0	1	1	0	8,1	Bajo
Nariño	Mosquera	1	0	0	0	1	0	35,3	Alto
Nariño	Nariño	3	0	0	3	0	0	19,7	Medio
Nariño	Olaya Herrera	1	0	0	0	0	1	83,1	Inviabile sanitariamente
Nariño	Ospina	3	0	1	0	2	0	51,1	Alto
Nariño	Pasto	49	19	0	8	21	1	30,1	Medio
Nariño	Policarpa	5	1	0	0	4	0	45,4	Alto
Nariño	Potosí	7	0	0	0	6	1	66,6	Alto
Nariño	Providencia	6	1	0	0	5	0	52,3	Alto
Nariño	Puerres	5	0	0	2	3	0	48,7	Alto
Nariño	Pupiales	4	0	2	0	2	0	26,9	Medio
Nariño	Ricaurte	2	0	0	0	2	0	50,0	Alto
Nariño	Samaniego	16	0	0	2	9	5	65,3	Alto
Nariño	San Andres								
Nariño	De Tumaco	7	3	0	0	3	1	37,9	Alto
Nariño	San Bernardo	6	1	0	0	3	2	61,9	Alto
Nariño	San Lorenzo	11	0	0	0	9	2	63,7	Alto
Nariño	San Pablo	7	7	0	0	0	0	0,0	Sin riesgo
Nariño	San Pedro De								
Nariño	Cartago	10	1	0	1	2	6	67,3	Alto
Nariño	Sandoná	14	7	0	5	2	0	13,7	Bajo
Nariño	Santa Bárbara	1	1	0	0	0	0	1,8	Sin riesgo
Nariño	Santacruz	8	2	0	4	2	0	21,0	Medio
Nariño	Taminango	3	2	0	0	1	0	23,9	Medio
Nariño	Tangua	7	1	0	1	5	0	47,0	Alto
Nariño	Túquerres	14	4	0	2	7	1	38,8	Alto
Nariño	Yacuanquer	5	0	0	3	1	1	46,4	Alto
Nariño	Valle Del								
Putumayo	Guamuez	1	0	0	0	1	0	76,9	Alto
Putumayo	Villagarzón	1	0	0	0	1	0	42,0	Alto

Departamento	Municipio	Número de muestras	Sin riesgo	Bajo	Medio	Alto	Inviabile sanitariamente	IRCA	Nivel de riesgo
Risaralda	Apía	2	2	0	0	0	0	0,0	Sin riesgo
Risaralda	Belén De Umbría	2	2	0	0	0	0	0,0	Sin riesgo
Risaralda	Dosquebradas	19	18	0	1	0	0	1,0	Sin riesgo
Risaralda	Guática	2	1	0	1	0	0	9,1	Bajo
Risaralda	La Celia	2	2	0	0	0	0	0,0	Sin riesgo
Risaralda	La Virginia	5	5	0	0	0	0	0,0	Sin riesgo
Risaralda	Marsella	2	2	0	0	0	0	0,0	Sin riesgo
Risaralda	Mistrató	2	2	0	0	0	0	0,0	Sin riesgo
Risaralda	Pereira	31	31	0	0	0	0	0,0	Sin riesgo
Risaralda	Pueblo Rico	2	2	0	0	0	0	0,0	Sin riesgo
Risaralda	Quinchía	2	2	0	0	0	0	0,0	Sin riesgo
Risaralda	Santa Rosa De Cabal	1	1	0	0	0	0	0,0	Sin riesgo
Risaralda	Santuario	2	2	0	0	0	0	0,0	Sin riesgo
Santander	Barbosa	1	1	0	0	0	0	3,6	Sin riesgo
Santander	Coromoro	1	1	0	0	0	0	0,0	Sin riesgo
Santander	Curití	2	2	0	0	0	0	0,0	Sin riesgo
Santander	Galán	1	1	0	0	0	0	0,0	Sin riesgo
Santander	Hato	1	1	0	0	0	0	0,0	Sin riesgo
Santander	La Belleza	1	1	0	0	0	0	1,2	Sin riesgo
Santander	Palmar	1	1	0	0	0	0	0,0	Sin riesgo
Santander	Palmas Del Socorro	2	2	0	0	0	0	0,0	Sin riesgo
Santander	San Vicente De Chucurí	2	2	0	0	0	0	1,2	Sin riesgo
Santander	Santa Helena Del Opón	1	0	0	1	0	0	19,4	Medio
Sucre	Guaranda	3	1	0	0	0	2	66,7	Alto
Sucre	Palmito	1	1	0	0	0	0	0,0	Sin riesgo
Sucre	San Benito Abad	1	1	0	0	0	0	0,0	Sin riesgo
Sucre	San Juan De Betulia	1	1	0	0	0	0	0,0	Sin riesgo
Sucre	Sincelejo	3	3	0	0	0	0	0,0	Sin riesgo
Valle del Cauca	Andalucía	2	1	0	0	1	0	22,6	Medio
Valle del Cauca	Ansermanuevo	1	1	0	0	0	0	0,0	Sin riesgo
Valle del Cauca	Argelia	1	1	0	0	0	0	0,0	Sin riesgo
Valle del Cauca	Bolívar Buenaventura	1	1	0	0	0	0	0,0	Sin riesgo
Valle del Cauca	Bugalagrande	5	5	0	0	0	0	0,0	Sin riesgo
Valle del Cauca	Cali	1	1	0	0	0	0	0,0	Sin riesgo
Valle del Cauca	Cartago	88	78	0	6	3	1	4,2	Sin riesgo
Valle del Cauca	Dagua	2	2	0	0	0	0	0,0	Sin riesgo
Valle del Cauca	Dagua	6	2	0	2	1	1	27,0	Medio
Valle del Cauca	El Águila	1	1	0	0	0	0	0,0	Sin riesgo
Valle del Cauca	El Cairo	1	1	0	0	0	0	0,0	Sin riesgo
Valle del Cauca	La Cumbre	1	0	0	0	1	0	46,2	Alto
Valle del Cauca	La Unión	5	5	0	0	0	0	0,0	Sin riesgo
Valle del Cauca	Obando	2	2	0	0	0	0	0,0	Sin riesgo
Valle del Cauca	Palmira	1	0	0	1	0	0	21,0	Medio

Departamento	Municipio	Número de muestras	Sin riesgo	Bajo	Medio	Alto	Inviabile sanitariamente	IRCA	Nivel de riesgo
Valle del Cauca	Roldanillo	5	4	0	1	0	0	3,5	Sin riesgo
Valle del Cauca	San Pedro	1	1	0	0	0	0	0,0	Sin riesgo
Valle del Cauca	Sevilla	5	5	0	0	0	0	0,0	Sin riesgo
Valle del Cauca	Toro	1	1	0	0	0	0	0,0	Sin riesgo
Valle del Cauca	Trujillo	1	1	0	0	0	0	0,0	Sin riesgo
Valle del Cauca	Tuluá	9	9	0	0	0	0	0,0	Sin riesgo
Valle del Cauca	Vijes	1	1	0	0	0	0	0,0	Sin riesgo
Valle del Cauca	Yumbo	5	5	0	0	0	0	0,0	Sin riesgo
Valle del Cauca	Zarzal	5	5	0	0	0	0	0,0	Sin riesgo
Total general		1635	960	8	142	404	121	24,2	Medio

Fuente: SIVICAP - INS

Boletín Número 2
Febrero, 2017

Boletín de calidad del *agua*

Martha Lucía Ospina Martínez

Directora General

Mauricio Beltrán Durán

Director Técnico Redes en Salud Pública

Gerardo Nava Tovar

Responsable Calidad del Agua

gnava@ins.gov.co

Marysol González Hormiga

Referente SIVICAP

sivicap@ins.gov.co, mgonzalezh@ins.gov.co

Luz Karime Osorio Arango

Epidemióloga SIVICAP

losorio@ins.gov.co

Claudia Clavijo

Diagramación

Publicación en línea: **ISSN 2422-4936**

Av. Calle 26 No 51 – 20, Bogotá D. C. – Colombia

PBX (571) 220 77 00, ext. 1434

Todos los derechos reservados ©

La Dirección de Redes en Salud Pública, autoriza la reproducción y difusión del material contenido en esta publicación para fines de consulta oficial, educativos y otros fines NO comerciales (venta, reventa u otros), sin previa aprobación escrita del/los titulares de los derechos de autor, especificando claramente la fuente. Estas solicitudes deben dirigirse al Grupo de Calidad del Agua/INS, Avenida calle 26 No.51-20, bloque B oficina 208 o al correo: electrónico sivicap@ins.gov.co